

WELKOM IN HEISTERGEM

Natuurgebied met wachtbekken
Buggenhout – Lebbeke – Opwijk



VLAAMSE
MILIEUMAATSCHAPPIJ

WANDELROUTE

Het natuurgebied/wachtbekken Heistergem op het grondgebied van Buggenhout, Lebbeke en Opwijk is meer dan de moeite waard om te bezoeken.

Een ongeveer 2,2 km lange wandelroute voert je langs de meest verscheiden stukjes natuur zoals poelen en een heuse vijver met een vogelkijkwand, rietkraagjes, oudere en jongere boscomplexen en heel wat grasland en wastines (woeste gronden) die ecologisch worden beheerd door schapenbegrazing.



Voorzie anderhalf tot twee uur om de omgeving te observeren of gewoon te genieten.

PRIMAIRE FUNCTIE WACHTBEKKEN

Het wachtbekken Heistergem werd in 2000 door de Vlaamse overheid aangelegd, als eerste en grootste van een reeks van zes bekken in de vallei van de Brabantse beek, de Vondelbeek en de Beneden-Dender.

De primaire functie van het wachtbekken is waterberging. Het wachtbekken is ruim 17ha groot en heeft een bergingsvolume van 126.000m³. Bij toenemende waterdruk en bij overstromingsgevaar doet het wachtbekken dienst als tijdelijke buffer. Hierdoor wordt het risico op overstromingen langsheen de loop van de Vondelbeek en de Brabantsebeek sterk gereduceerd.

Het beheer van het wachtbekken wordt door de drie gemeenten, elk voor hun grondgebied, opgenomen. Het bestaat voornamelijk uit het maaien van de rietkraag, het knotten van wilgen, hakhoutbeheer en het openhouden van de wandelpaden. De Vlaamse Milieumaatschappij (VMM) is eigenaar en medebeheerder van het wachtbekken.

BEGRAZING

Voor het beheer van het grasland werd gekozen voor een begrazing met voornamelijk schapen.

Begrazing geeft meer structuur in de vegetatie dan maaien, omdat de dieren niet overal en niet alles met dezelfde intensiteit begrazen. Met hun wollige vacht en mest dragen ze bij aan de verspreiding van plantenzaden. Deze mest wordt bovendien verwerkt door een hele reeks organismen, wat de biodiversiteit en het voedselaanbod voor weidevogels ten goede komt.



Boergeit

In Heistergem grazen doorheen het jaar diverse buitenlandse schapenrassen zoals Wiltshire Horn en Exlana (Verenigd Koninkrijk), Nolana (Duitsland) en Dorper (Zuid-Afrika). De schapen zijn allen zelfruiend en hoeven dus niet geschoren te worden.



HOF TEN DIJKE

De historische site van Hof ten Dijke maakte deel uit van de "Twaalf Geslachten". Deze twaalf grote en rijke boerderijen bouwden (volgens de legende) bij het begin van de 12^{de} eeuw de Onze-Lieve-Vrouw-kerk van Lebbeke, waar later het dorp zich zou ontwikkelen. Op basis van historische bronnen gaat de bewoning van de site minstens terug tot de 14^{de} eeuw.

Hof ten Dijke, al te zien op een kadasterkaart uit de Romeinse tijd, werd in 1763 gesloopt. Later bevonden zich hier vlasputten, voor het 'rotten' van vlas. De vlasvezels werden aan de buitenkant van de houtige stengel losgemaakt door de planten in een put met stilstaand water onder te dompelen en ze te bedekken met graszoden en modder. Van de vezels werden linnen en koorden gemaakt.

Op de site werd archeologisch onderzoek uitgevoerd om meer te weten te komen over de historiek van het gebied.

DOOD EN ROTTEND HOUT

In het beukenbosje bevinden zich een aantal afstervende en dode populieren. Dood en rottend hout is een voedselbron voor vele micro-organismen en ongewervelden. Het vormt een uitzonderlijk belangrijke schakel in het voedselweb van het ecosysteem van het bos. Vele dieren, zoals hollenbroedende vogels, vleermuizen of – sinds kort opnieuw in onze streek – boommarters, gebruiken boomholtes in houtrot als woonplaats.



KNOTWILG



De knotwilgenrijen zijn restanten van de omzoming van een weiland. Een knotwilg is geen boomsoort, maar een manier waarop de boom, door de mens beheerd werd. Zij verdampen enorme hoeveelheden water waardoor ze in het verleden veel werden aangeplant om drassige gronden weer droog te maken. Er bestaan meer dan 300 wilgensoorten en nog een boel variëteiten en kruisingen. In Heistergem staan 18 verschillende soorten.

POEL

Bij de ecologische herinrichting van het gebied werden op dit weiland 3 amfibieënpoelen gegraven. Veedrinkpoelen verdwenen door de komst van modernere drinkwatervoorzieningen uit het landschap. Hierdoor ging een grote natuurrijkdom verloren. Een poel is immers een complex geheel van planten en dieren. Door de glooiende oevers, weinig of geen stroming en het ondiepe water geraakt er zonlicht tot op de bodem. Daardoor kunnen er waterplanten groeien en warmt het water snel op, wat gunstig is voor de ontwikkeling van amfibieën.



Gele lis, waterranonkel, libellen, salamanders, kikkers en padden... allemaal zijn ze voor hun voortbestaan afhankelijk van de waterrijke omgeving die een poel biedt. In het vroege voorjaar kan je hier duizenden kikkervisjes zien. Tussen mei en juli hoor je in de avonden de vele luidruchtige paarkoren van de bastaardkikker.



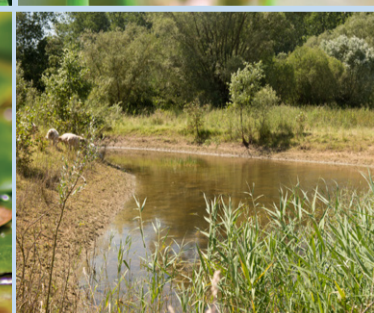
Gele lis



Azuurwaterjuffer



Meerkikker



MEANDER

Volg een eindje de hier nog mooi meanderende loop van de Brabantse Vondelbeek. Al te veel werden in het verleden waterlopen verbreed en rechtgetrokken en de oevers kunstmatig verstevigd voor een snelle afvoer van het water. Natuurlijke functies en biodiversiteit werden daarbij schromelijk vergeten. Verzanding van rivieren, verdroging van valleien en overstromingen in lager gelegen gebieden waren het gevolg. Gelukkig wordt momenteel in Vlaanderen opnieuw aandacht geschonken aan het bewaren of zelfs herstellen van de natuurlijke loop van beken en rivieren. Daarbij worden oude meanders terug aangesloten en in de loop opgenomen.

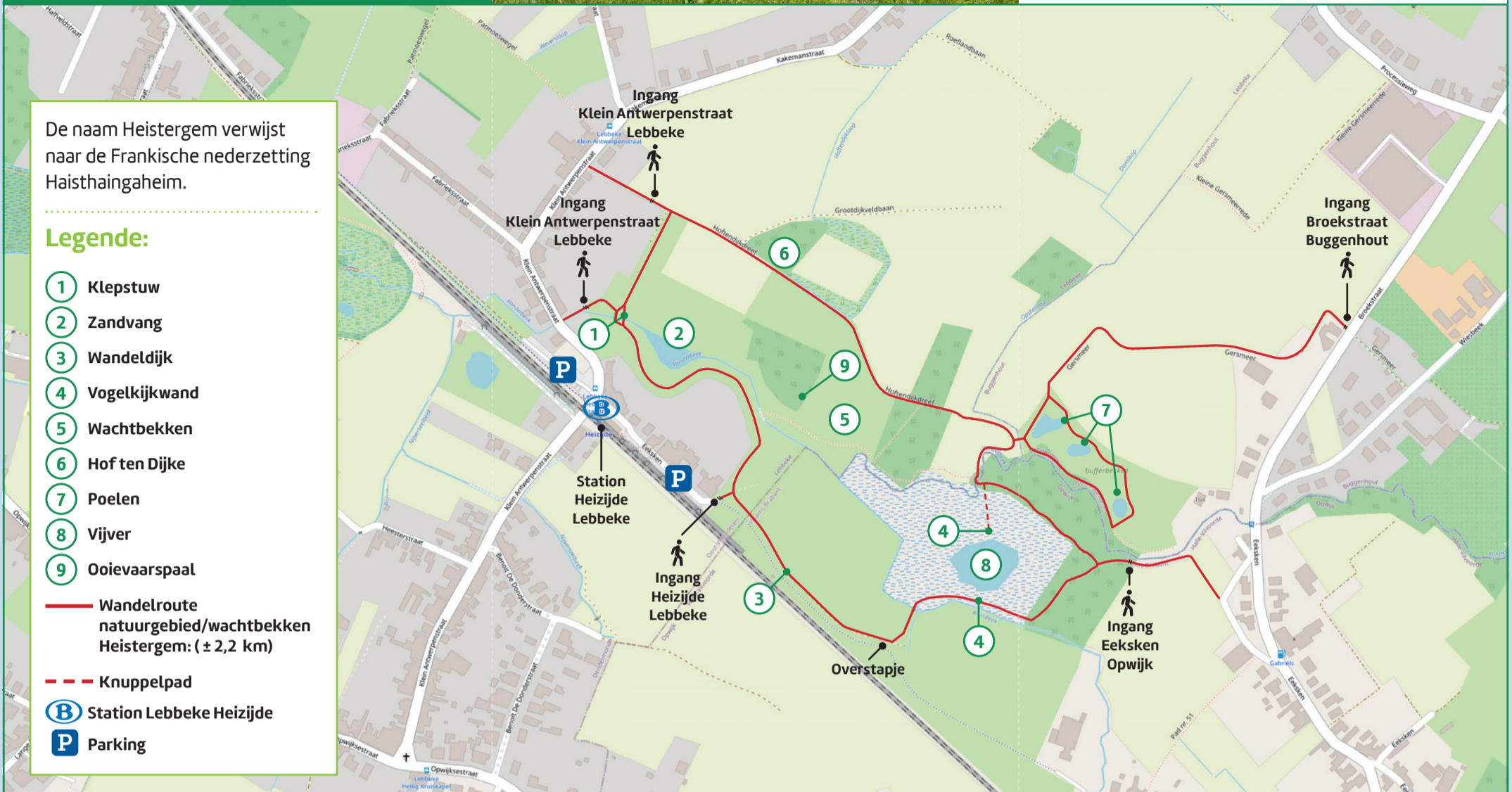
WELKOM IN HEISTERGEM

Natuurgebied met wachtbekken
Buggenhout – Lebbeke – Opwijk



Bereikbaarheid:

- Station Heizijde (Lebbeke) **B** – Parkeerplaatsen **P**
- Ingangen (2) via Klein Antwerpenstraat – Lebbeke –
- Ingang Heizijde – Lebbeke –
- Ingang Eeksken – Opwijk –
- Ingang via Broekstraat – Buggenhout –



De naam Heistergem verwijst naar de Frankische nederzetting Haisthaingheim.

Legende:

- ① Klepstuw
 - ② Zandvang
 - ③ Wandeldijk
 - ④ Vogelkijkwand
 - ⑤ Wachtbekken
 - ⑥ Hof ten Dijke
 - ⑦ Poelen
 - ⑧ Vijver
 - ⑨ Ooievaarspaal
- Wandelroute natuurgebied/wachtbekken Heistergem: (± 2,2 km)
- - - Knuppelpad
- B** Station Lebbeke Heizijde
- P** Parking

© OpenStreetMap-auteurs

VOGELKIJKWAND



Van achter de vogelkijkwand kan je heel wat dieren in alle stilte observeren. In het zomerhalfjaar tref je hier de wilde eend, bergeend, meerkoet, waterhoen, dodaars en blauwe reiger. Later op het jaar herken je ook kraakeenden, wintertalingen en kuifeenden.

De oude omheiningspaaltjes en knotwilgen wat verderop zijn getuigen van het vroegere landgebruik. Langs het wandelpad kan je van april tot juni daslook aantreffen. Deze beschermde en dus niet plukbare plant uit de lookfamilie is heel zeldzaam in onze contreien. Hij heeft een kenmerkende geur en witte bloemenpracht.

De monumentale populieren zijn een ondersoort van de beroemde canadapopulier Bleu d'Exaerde en komen in de tweede helft van april in blad.

Om vogels in alle rust te kunnen observeren werd een tweede vogelkijkwand aangelegd door Natuurpunt. Hier krijg je af en toe ook wat zeldzamere gasten te zien zoals de bruine kiekendief of de grote zilverreiger. Met wat geluk zie je de prachtige, azuurblauwe ijsvogel in het water duiken en zijn prooi verorberen op een tak aan de overkant.

ZWARTE ELS

Tegenover de nieuwe vogelkijkwand, staat een mooie, solitaire zwarte els. De boom draagt zowel mannelijke als vrouwelijke bloemen. Het vrouwelijke katje vormt na bestuiving een soort kegel, de zogenaamde elzenprop, die geheel verhout en lang aan de boom blijft hangen. Vooral sijsjes zijn dol op de zaadjes uit de proppen. De bladeren zijn dan weer erg in trek bij het elzenhaantje, een klein glimmend, blauwzwart kevertje.

De zwarte els is ook een 'verplegende' boom. Door de bacteriën op zijn wortels leven neemt de zwarte els stikstof op uit de lucht. Zijn vlug verterend bladstrooisel helpt de bomen en planten rondom hem groeien.

WANDELDIJK

De wandeldijk loopt parallel met de spoorlijn Dendermonde-Brussel. In het weiland staat de ooievaarspaal, in juni 2016 geplaatst door de gemeente Lebbeke, ter herinnering aan Franky Heyvaert, de eerste medewerker van het natuurreservaat Wiestermeers.

Langs een plaatselijke verbreding van de beek bevindt zich een soort kunstmatige vijver. Deze 'zandvang' zorgt ervoor dat het zand uit de waterloop gecontroleerd neerslaat, zodat het periodiek kan worden afgevoerd. Eventuele blokkeringen van de stroom en de bijbehorende wateroverlast worden zo voorkomen.

Op de vijver zien we regelmatig bergeenden. Deze grote, gans-achtige en overwegend witte eend met opvallende rode snavel, broedt in Vlaanderen vooral langs de kust en in het polder- en havengebied ten noorden van Antwerpen, maar sinds kort nu ook hier langs het wachtbekken. Zij nestelt meestal in hopen (vaak konijnenhopen). Haar voedsel bestaat onder andere uit slakken, schelpdieren, kreeftachtigen, wormen en insecten.



KLEPSTUW

De klepstuw zorgt ervoor dat het wachtbekken slechts op momenten van hoogwater gevuld wordt. De klepstuw werkt automatisch, door middel van peilmeters die het waterpeil op- en afwaarts de stuw meten. Als het afwaartse peil een bepaalde waarde bereikt, gaat de klepstuw stijgen en begint het wachtbekken te vullen. Afhankelijk van de hoeveelheid regen zal het water in het wachtbekken stijgen tot het maximaal vulpeil. Van dan af zal de klepstuw een hoeveelheid water over de stuw laten zodat het waterpeil in het wachtbekken niet meer stijgt.

MEER INFORMATIE

Lokaal Bestuur Lebbeke
Flor Hofmanslaan 1 – 9280 Lebbeke

Milieudienst
T 052 46 82 47 – E milieudienst@lebbeke.be
www.lebbeke.be

Lokaal Bestuur Buggenhout
Nieuwstraat 2 – 9255 Buggenhout

Milieudienst
T 052 33 95 11 – E milieudienst@buggenhout.be
www.buggenhout.be

Lokaal Bestuur Opwijk
Ringlaan 20 – 1745 Opwijk

Milieudienst
T 05 36 51 31 – E milieudienst@opwijk.be
www.opwijk.be

Vlaamse Milieumaatschappij (VMM)
Dokter de Moorstraat 24 – 9300 Aalst
T 053 726210 – E info@vmm.be
www.vmm.be

Excursies met natuurgids aan te vragen via de milieudiensten.

Natuurpunt

- **Buggenhout & Lebbeke:**
www.natuurpunt.be/afdelingen/natuurpunt-s-heerenbosch
- **Opwijk:**
www.natuurpunt.be/afdelingen/natuurpunt-ijsvogel-opwijk



Foto's: Leen Podevyn, Bernice Sergoyne, Gustaaf Van Gucht, Marc De Maegdt

Uitgave: 1^e druk januari 2021

Layout & druk: Drukkerij ABC – Meerbeke

V.U.: Lokale Besturen Buggenhout, Lebbeke en Opwijk